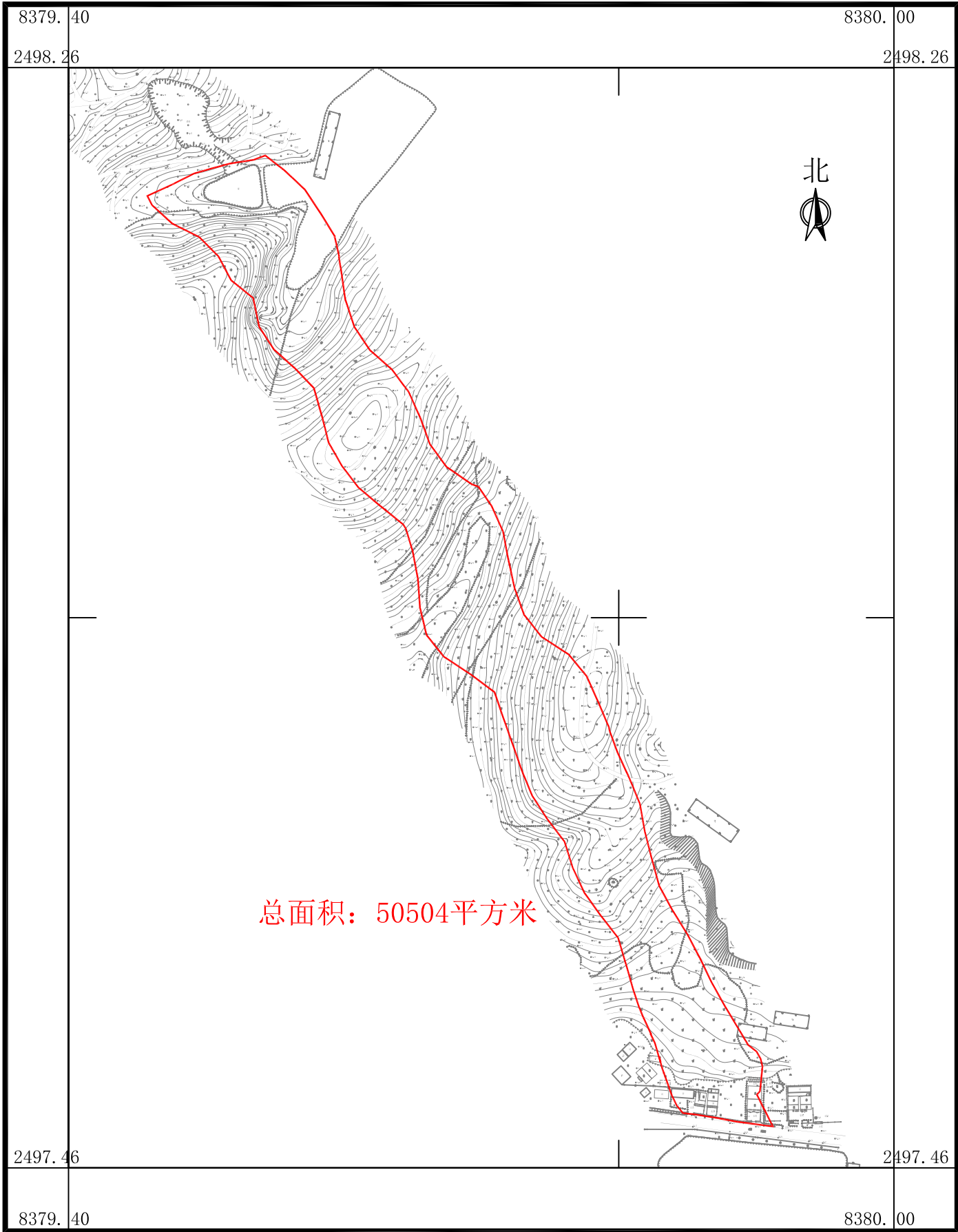


南海至新会高速公路鹤山段建设项目用地拟征收土地范围图(1)

鹤山市共和镇新连村二联股份经济合作社、  
鹤山市共和镇新连村龙尾股份经济合作社

广东华地自然空间规划研究有限公司



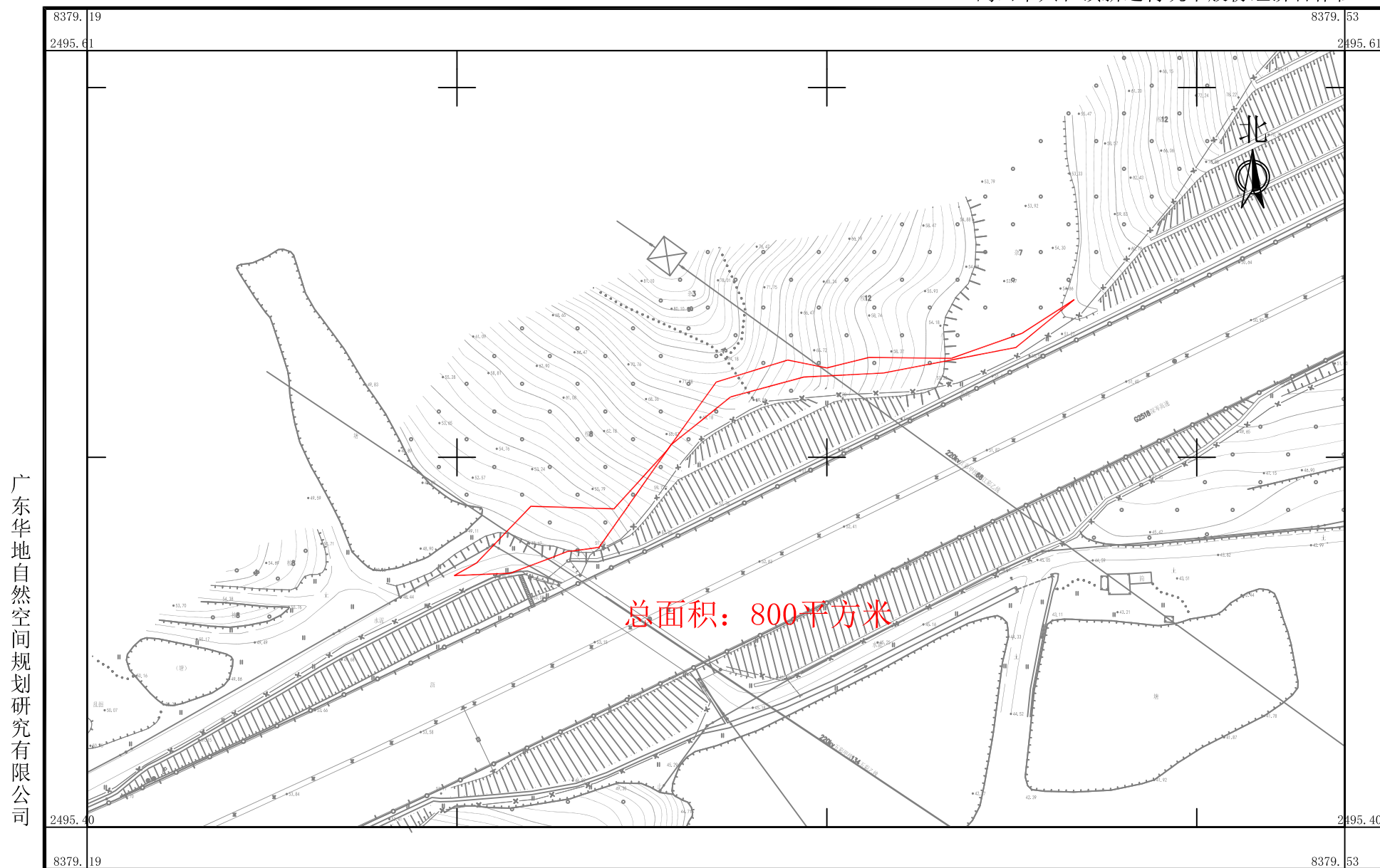
2025年6月数字化制图  
2000国家大地坐标系，中央子午线114度  
TD/T 1008-2007土地勘测定界规程

1:4000

制图员：梁翠敏  
检查员：杨 团

# 南海至新会高速公路鹤山段建设项目用地拟征收土地范围图(2)

鹤山市共和镇新连村古井股份经济合作社、  
鹤山市共和镇新连村坑上股份经济合作社、  
鹤山市共和镇新连村坑下股份经济合作社



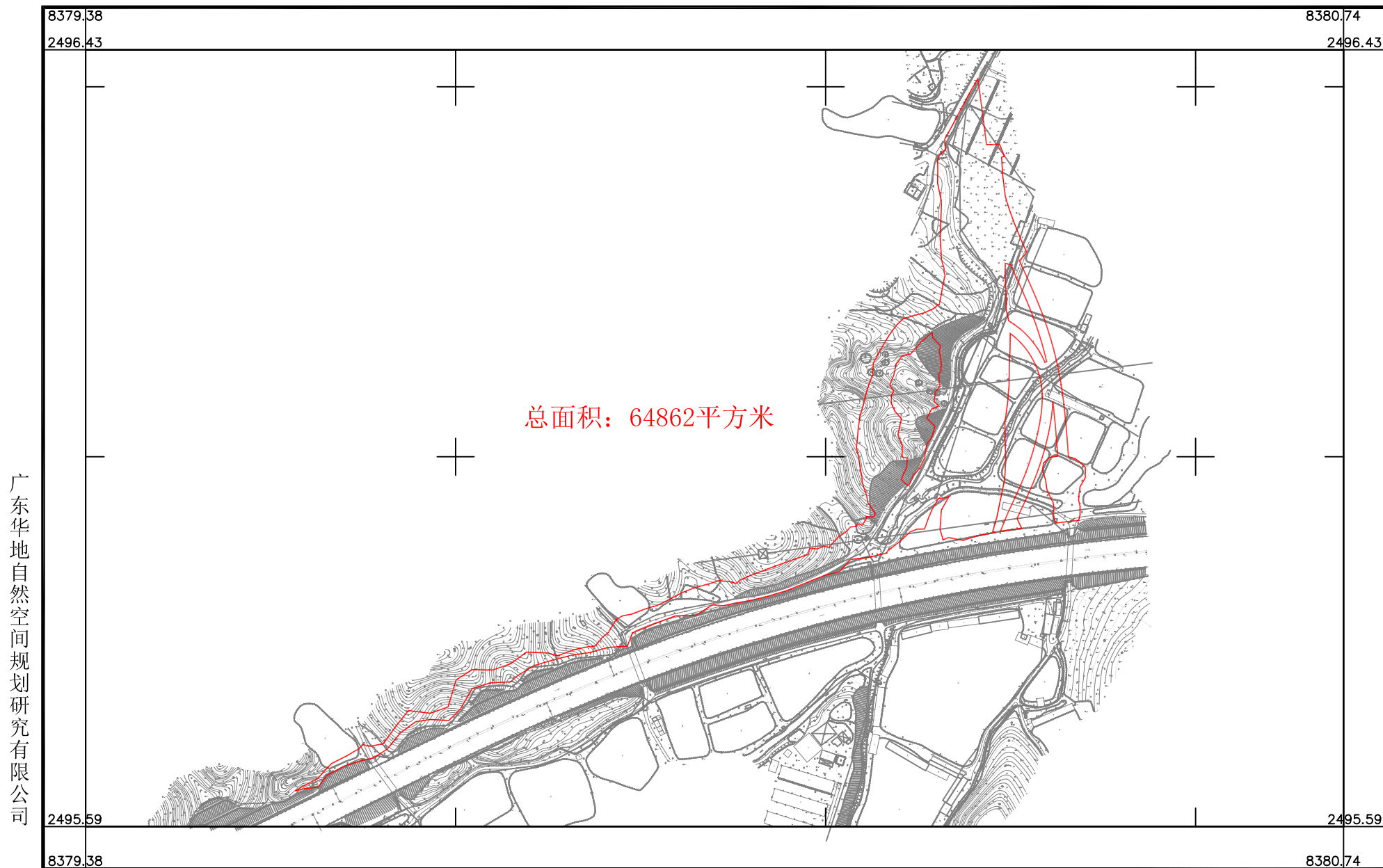
2025年6月数字化制图  
2000国家大地坐标系，中央子午线114度  
TD/T 1008-2007土地勘测定界规程

1:1000

制图员：梁翠敏  
检查员：杨 团

# 南海至新会高速公路鹤山段建设项目用地拟征收土地范围图(3)

鹤山市共和镇新连村古井股份经济合作社、鹤山市共和镇新连村坑上股份经济合作社、  
鹤山市共和镇新连村坑下股份经济合作社、鹤山市共和镇新连村老屋股份经济合作社、  
鹤山市共和镇新连村荔枝园股份经济合作社



广东华地自然空间规划研究有限公司

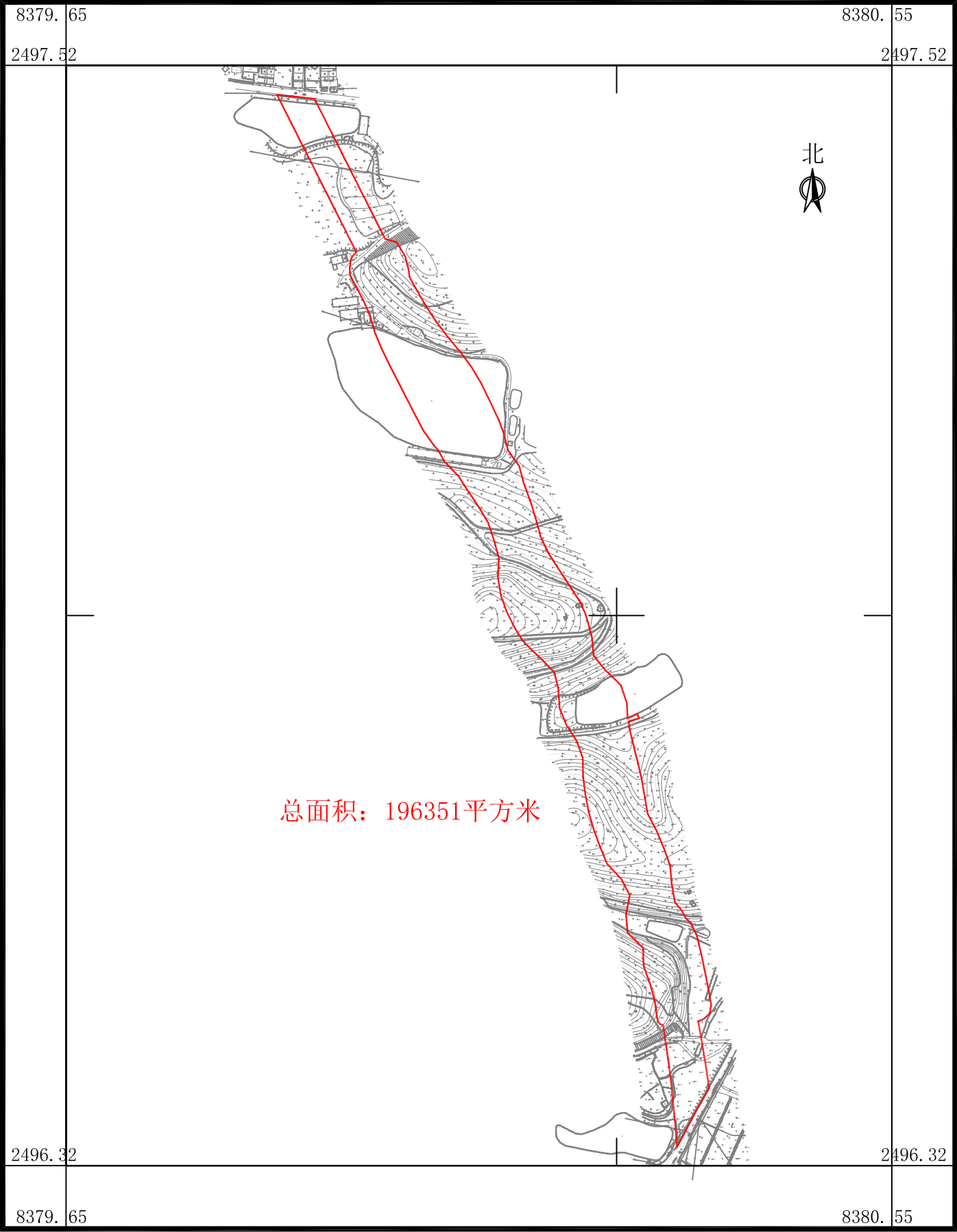
2025年6月数字化制图  
2000国家大地坐标系，中央子午线114度  
TD/T 1008-2007土地勘测定界规程

1:4000

制图员: 梁翠敏  
检查员: 杨 团

南海至新会高速公路鹤山段建设项目用地拟征收土地范围图(4-1)

鹤山市共和镇新连村古井股份经济合作社、  
鹤山市共和镇新连村坑上股份经济合作社、  
鹤山市共和镇新连村坑下股份经济合作社、  
鹤山市共和镇新连村老屋股份经济合作社、  
鹤山市共和镇新连村长坊股份经济合作社

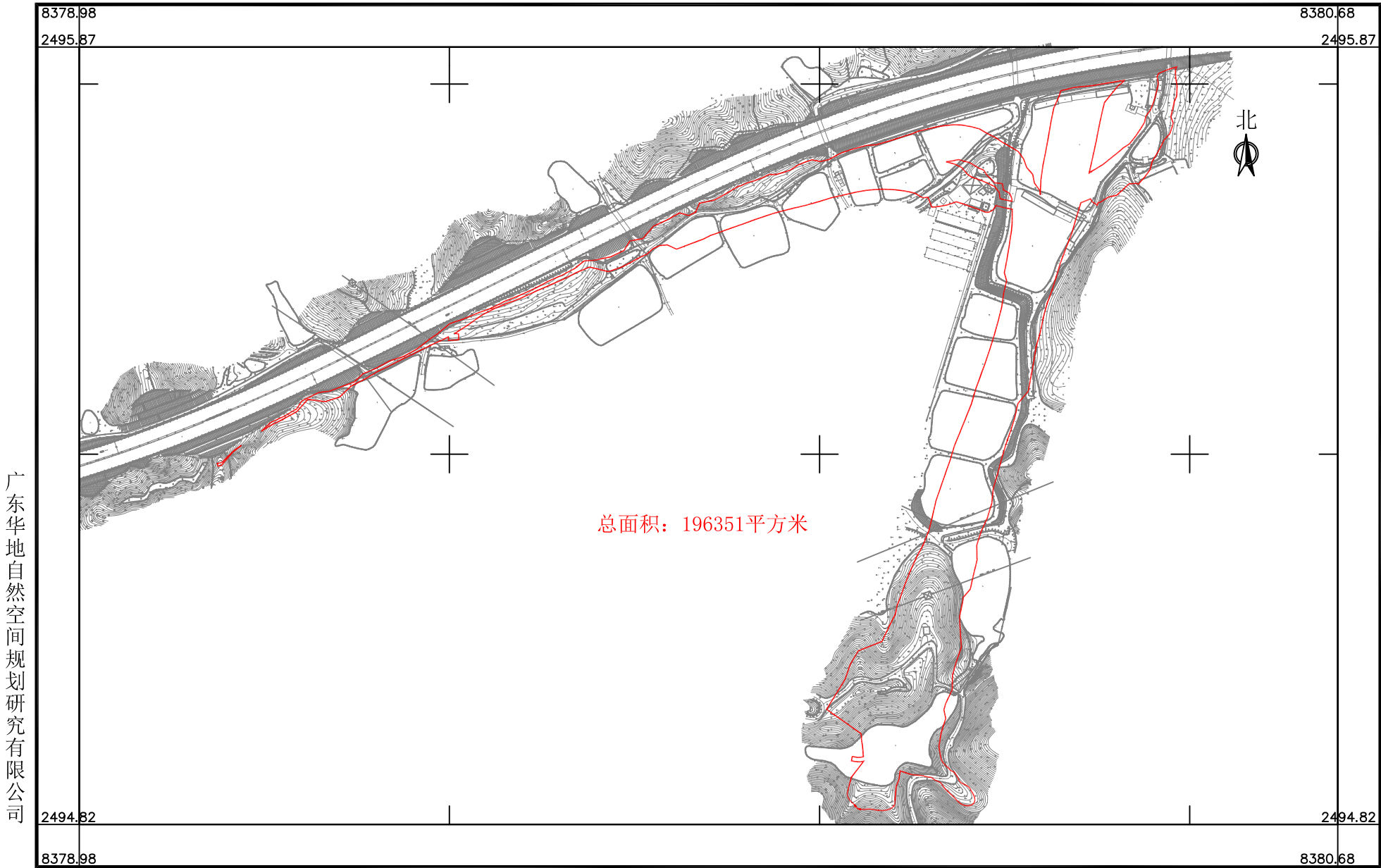


广东华地自然空间规划研究有限公司



南海至新会高速公路鹤山段建设项目用地拟征收土地范围图(4-2)

鹤山市共和镇新连村古井股份经济合作社、鹤山市共和镇新连村坑上股份经济合作社、  
鹤山市共和镇新连村坑下股份经济合作社、鹤山市共和镇新连村老屋股份经济合作社、  
鹤山市共和镇新连村长坊股份经济合作社



广东华地自然空间规划研究有限公司

2025年6月数字化制图  
2000国家大地坐标系，中央子午线114度  
TD/T 1008-2007土地勘测定界规程

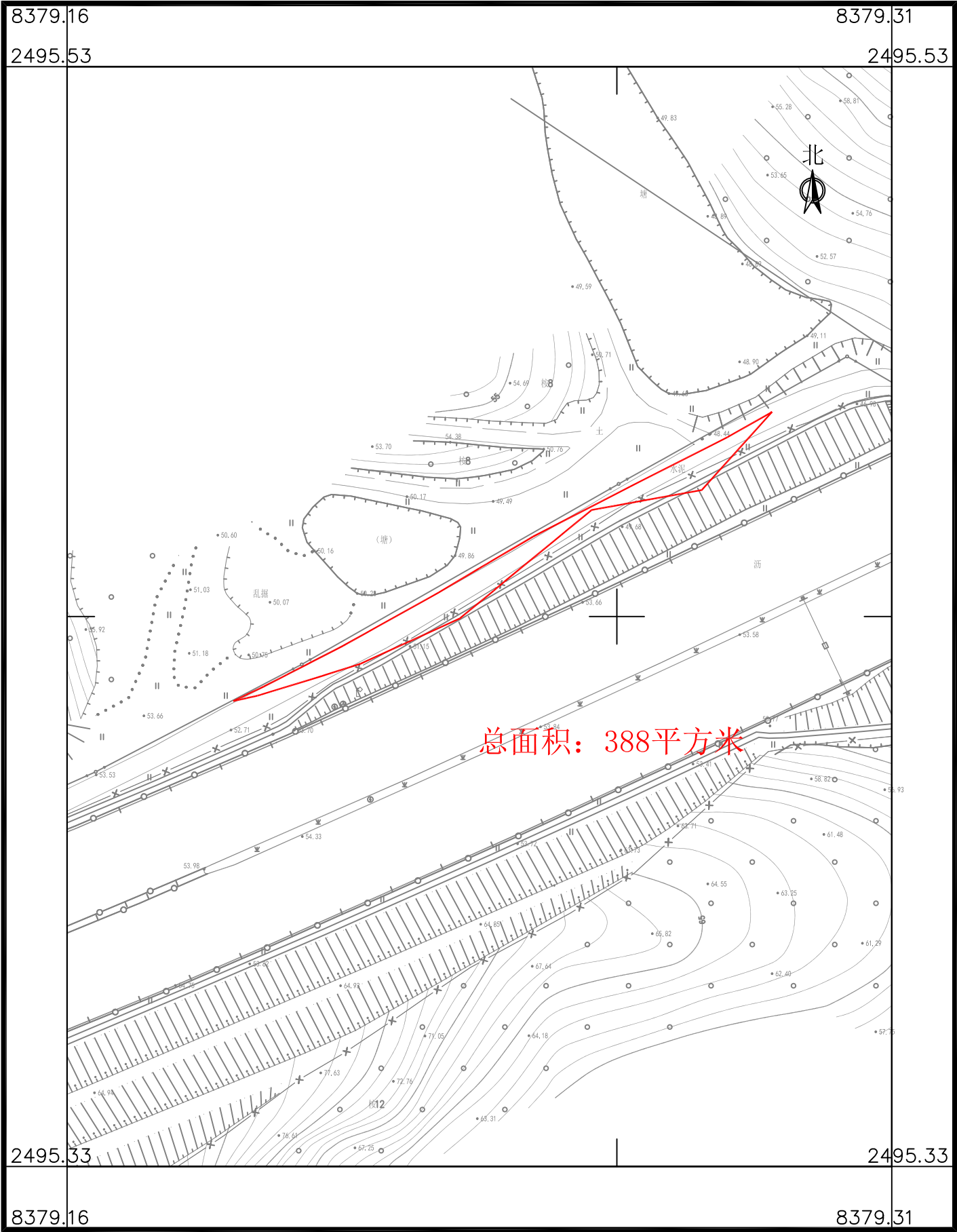
1:5000

制图员: 梁翠敏  
检查员: 杨 团

南海至新会高速公路鹤山段建设项目用地拟征收土地范围图(5)

鹤山市共和镇新连村坑上股份经济合作社、  
鹤山市共和镇新连村坑下股份经济合作社

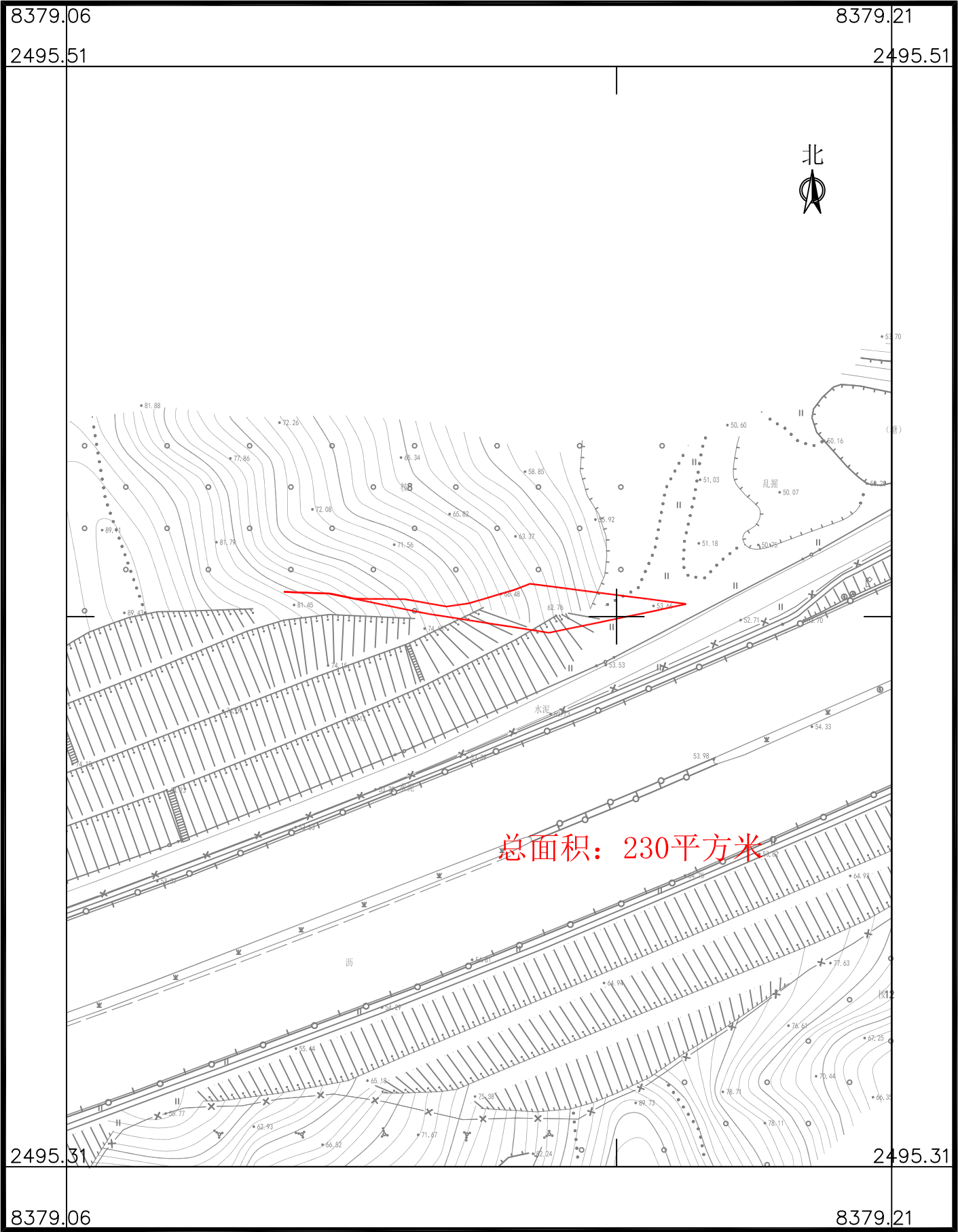
广东华地自然空间规划研究有限公司



南海至新会高速公路鹤山段建设项目用地拟征收土地范围图(6)

鹤山市共和镇新连村坑下股份经济合作社

广东华地自然空间规划研究有限公司



2025年6月数字化制图  
2000国家大地坐标系, 中央子午线114度  
TD/T 1008-2007土地勘测定界规程

1:4000

制图员: 梁翠敏  
检查员: 杨 团